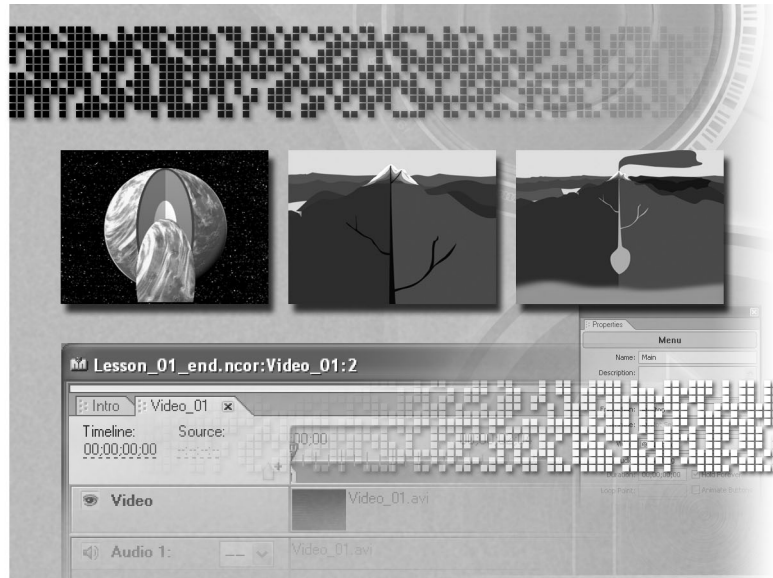


1 Egy egyszerű DVD létrehozása



A DVD projektek videofájlokból, audiófájlokból és menükből épülnek fel. Ezeket az elemeket az Adobe Encore DVD-vel összerakva könnyedén elkészíthetünk egy egyszerű DVD-t. Ebben a leckében – miközben az elejétől a végéig végrehajtjuk a projektet –, megismerjük az Adobe Encore DVD alapvető eszközeit.

A lecke az Adobe Encore DVD munkakörnyezetét és az alapfogalmakat mutatja be. A következőkkel fogunk megismerkedni:

- Új projekt létrehozása.
- Fájlok importálása elemként (asset).
- Réteges Adobe Photoshop fájl importálása menüként.
- Fejezetpontok létrehozása.
- Menügombok kapcsolása fejezetpontokhoz.
- Kezdő és záró viselkedések beállítása.
- Menü- és feliratviselkedések beállítása.
- DVD projekt előnézete.
- DVD megírása.

Elindulás

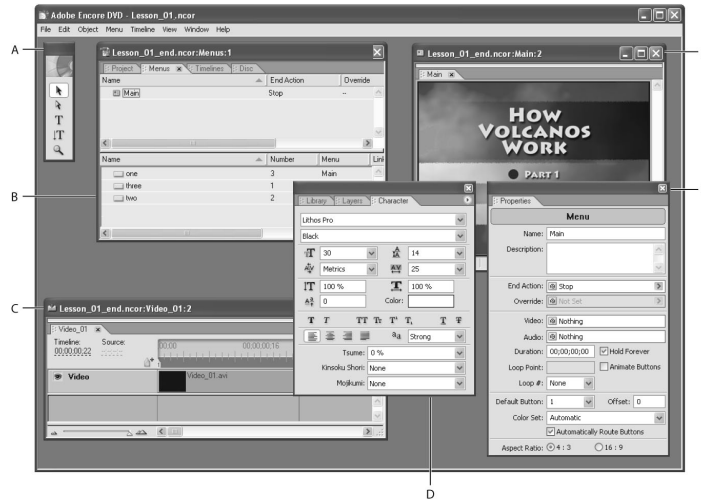
Ebben a leckében az elejétől a végéig elkészítünk egy Adobe Encore DVD projektet. Létrehozunk egy új projektet, importáljuk a projekthez szükséges elemeket és menüket, majd linkeket és viselkedéseket hozunk létre, megtekintjük a DVD előnézetét, végül megírjuk a DVD-t. Ellenőrizzük, hogy ismerjük-e az 1. leckéhez szükséges fájlok elérési útvonalát. Segítségképpen olvassuk el az Elindulás fejezet „A Tanfolyam a könyvben fájlok másolása” című részét.

Az elkészült Adobe Encore DVD projekt megtekintése

Annak érdekében, hogy lássuk, mit is fogunk létrehozni, vessünk egy pillantást az elkészült projektre.

- 1 Indítsuk el az Adobe Encore DVD programot.
- 2 Válasszuk ki a File > Open Project (Fájl > Projekt megnyitása) menüpontot.
- 3 Az Open (megnyitás) párbeszédablakban tallózzunk a Lesson 01 mappára. Jelöljük ki a **Lesson_01_end.ncor** fájlt, majd kattintsunk az Open gombra.

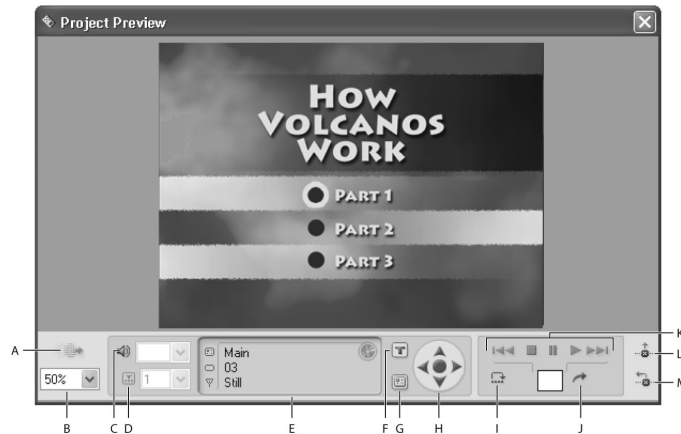
Ekkor megnyílik az Adobe Encore DVD munkakörnyezete. Alapértelmezésben nem nyílik meg az összes lent látható ablak. A Project ablak a befejezett DVD projektben használt forrásfájlokat tartalmazza. Figyeljük meg, hogy a projekt többféle különböző fájltypust használ. Az Adobe Encore DVD-ben sokféle video-, audio- és állókép-fájltypussal dolgozhatunk.



- Az Adobe Encore DVD munkakörnyezet (nem minden ablak és paletta jelenik meg minden alkalommal) **A.** Eszköztár **B.** A Menus fület megjelenítő Project ablak
C. Timeline (időegyenes) ablak **D.** Palette ablak
E. A kiválasztott menü Menu Editor (menüszerkesztő) ablak
F. Properties (tulajdonságok) paletta

4 Válasszuk ki a File > Preview (Fájl > Előnézet) parancsot.

Megnyílik a Project Preview (projekt előnézete) ablak, és néhány másodperc alatt lejátszásra kerül a video. Ezt követően egy DVD menü jelenik meg. A Project Preview ablakot arra használhatjuk, hogy a lemez megírása előtt a néző szemszögéből tekintsük meg a DVD projektet – annak navigációját, linkjeit és egyéb viselkedéseit is beleértve.



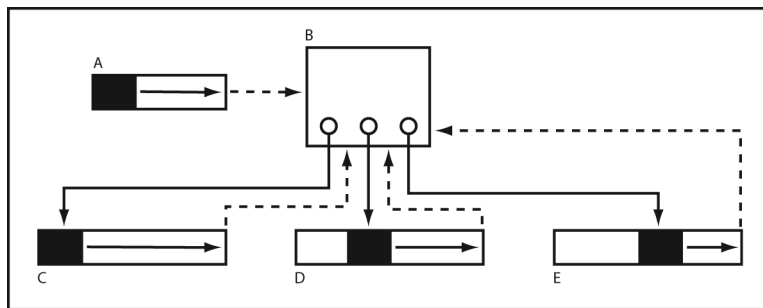
A Project Preview ablak

- A.** Aktuális animált menü renderelése **B.** A megjelenítő nézetének nagyítása
C. Léptetés az audiosávok között **D.** Léptetés a feliratsávok között **E.** Állapotjelző
F. A távirányító Title (főcím) gombja **G.** A távirányító Menu gombja
H. Vezérlőnyílak és bevitel gomb **I.** Záró művelet végrehajtása
J. Ugrás a megadott fejezetre **K.** Lejátszásvezérlők **L.** Kilépés itt
M. Kilépés és visszatérés

- 5 Mozgassuk az egérmutatót a fejezetnevek melletti gombok fölé. Amikor az egér valamelyik gomb fölé ér, fehér keret jelenik meg a gomb körül.
- 6 Kattintsunk a Part 1 gombra.
Egy körülbelül egyperces video kerül lejátszásra. A video három különálló részből – vagyis fejezetből – áll; a menü, illetve annak gombjai az egyes fejezetekhez vannak kapcsolva. Amikor a video lejátszása véget ér, ismét megjelenik a menü.
A Project Preview ablakban olyan vezérlőket látunk, amelyek egy asztali DVD lejátszó távirányítóján található gomboknak felelnek meg.
- 7 Kattintgassuk a fel és le nyilakra, amíg a Part 3 gomb kiemelve nem jelenik meg. Ekkor kattintsunk a Part 3 gombra.
A video harmadik része kerül lejátszásra. Amikor véget ér, ismét megjelenik a menü.
- 8 Zárjuk be a Project Preview, illetve a Lesson_01_end Project ablakokat.

A DVD megtervezése

A továbbiakban az imént megtekintett DVD projektet fogjuk létrehozni. Elemként importálunk video- és hangfájlokat, illetve menüként egy réteges Photoshop fájlt. A lenti ábrán látható felépítést követve a gombokról a fejezetre mutató linkeket hozunk létre a video időegyesén, majd viselkedéseket állítunk be ezekhez a linkekhez.



Az Introduction (bevezetés) időegyes (A) látható, amikor behelyezzük a DVD-t, majd ezt követően megnyílik a főmenü (B). Amikor az első menüpontot választjuk, a Video_1 időegyes (C) kerül lejátszásra az elejétől a végéig, majd ismét megjelenik a főmenü. Amikor a második gombot választjuk, a Video_1 időegyes a 2. fejezet markerétől (D) játszódik le a végéig, majd ismét megjelenik a főmenü.

A harmadik gomb segítségével a Video_1 időegyesén a 3. fejezet markerétől (E) tekinthetjük meg az anyagot végig, majd ismét megjelenik a főmenü.

💡 *Célszerű lehet a projektjeinket egyszerű folyamatábrák segítségével felépíteni.*

A folyamatábrákról

A projekt bonyolultságától függetlenül célszerű lehet a projekt megkezdése előtt áttekinteni annak menetét, illetve meghatározni, hogy az elemek hogyan kapcsolódnak egymáshoz. Egyes DVD szerkesztő szakemberek folyamatábrákat, mások táblázatkezelőket használnak. Bármilyen eszközt választunk is a projekt megtervezésére, érdemes felvázolni az esetlegesen előforduló navigálási lehetőségeket, és felkészülni az esetleges problémákra. Az elemek felvázolása és a közöttük levő kapcsolatok berajzolása segít annak tisztázásában, hogy pontosan mit szeretnénk, hogy a néző lásson a projektből.

Fájlok importálása elemként

Sokféle video-, audio- és állóképfájl használhatunk az Adobe Encore DVD-ben. A fájlokat elemként vagy menüként importálhatjuk az Adobe Encore DVD projektekbe. Az elemek a DVD tartalmát alkotó fájlok; a menük különböző opciókat jelenítenek meg, amelyek hozzáférést biztosítanak a nézőnek a tartalomhoz. Először is egy új Adobe Encore DVD projektet fogunk létrehozni.

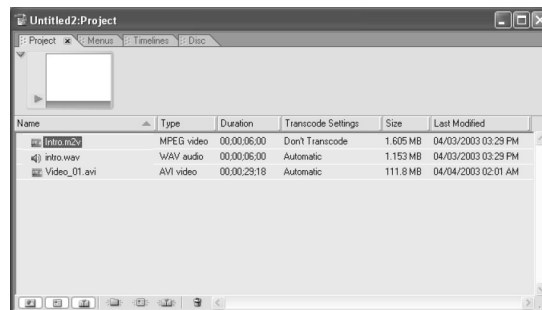
- 1 Válasszuk ki a File > New Project (Fájl > Új projekt) menüpontot. Az NTSC televíziós szabvány elfogadásához kattintsunk az OK gombra.

Egy új Project ablak jelenik meg. A következőkben elemeket importálunk a Project ablakba.

- 2 Válasszuk ki a File > Import as Asset (Fájl > Importálás elemként) menüpontot.
- 3 A megjelenő Import as Asset párbeszédablakban tallózzunk merevlemezünk Lesson 01 mappájába. Ezt követően a Ctrl billentyű lenyomva tartása mellett jelöljük ki az **Intro.m2v**, az **Intro.wav** és a **Video_01.avi** fájlokat. (A Ctrl billentyű lenyomva tartása lehetővé teszi, hogy egyszerre több fájl jelöljünk ki.)
- 4 Kattintsunk az Open gombra.

A kiválasztott fájlok megjelennek a Project ablakban.

- 5 Méretezzük át a Project ablakot, vagy mozgassuk az ablak alján levő görgetősávot, hogy megtekinthessük az importált fájlokra vonatkozó információkat. A Project ablak alapértelmezésben a fájlok nevét, típusát, méretét, elérési útvonalát és transzkódolási beállításait jeleníti meg.



- 6 A File > Save As (Fájl > Mentés másként) paranccsal mentsük el a projektet. Adjuk neki a **Lesson_01.ncor** nevet.

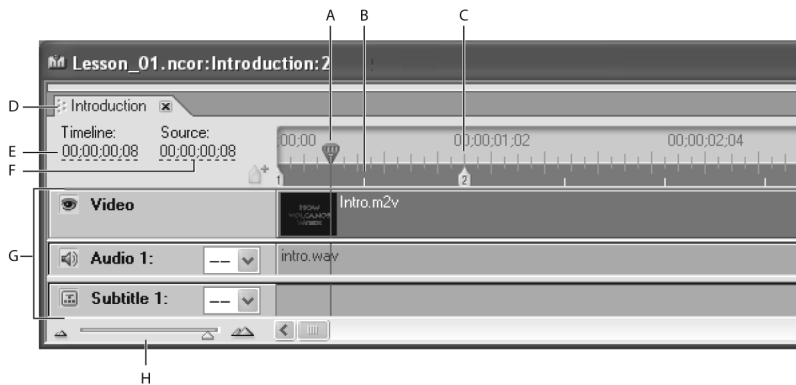
1

Időegyeses létrehozása

Az Adobe Encore DVD programon belül időegyesesekké rakjuk össze a video-, audio és feliratelemeket, és ezeken az időegyeseseken fejezetpontok meghatározásával azonosítjuk a video különböző részeit. Minden időegyeses egyetlen videosávot tartalmaz. Azzal kezdjük a projektet, hogy létrehozunk egy időegyesest az Intro videonak.

- 1 Válasszuk ki a Timeline > New Timeline (Időegyeses > Új időegyeses) menüpontot.

Egy névtelen Timeline ablak jelenik meg, és megnyílik a Monitor ablak. Figyeljük meg, hogy a Project ablakban a névtelen időegyeses is fel van sorolva.

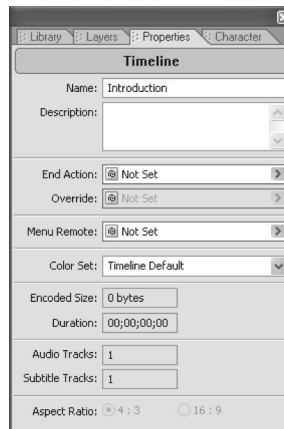


A Timeline ablak

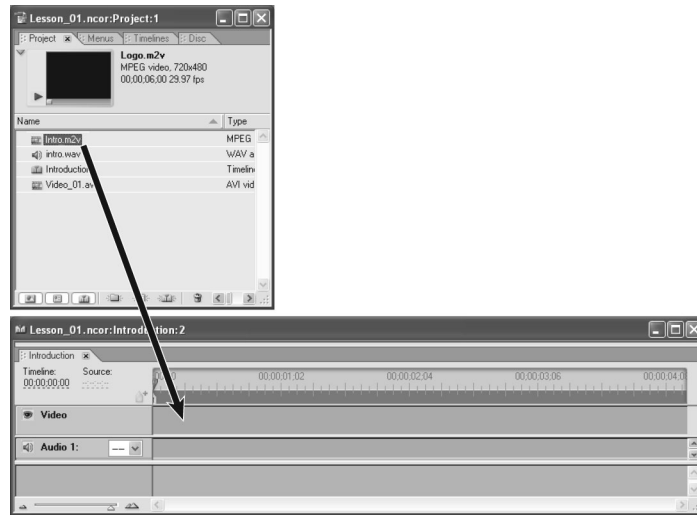
- A. Aktuális időjelölő B. Index képkockák C. Fejezetpont D. Időegyeses fülek
- E. Időegyeses F. Forrás G. Sávok H. Nagyító csúszka

El kell neveznünk az időegyesest. A Properties paletta az aktuálisan kijelölt elem tulajdonságait jeleníti meg. Ha a paletta nincs megnyitva, válasszuk ki a Window > Properties (Ablak > Tulajdonságok) parancsot.

- 2 Gépeljük be a Properties paletta Name mezéjébe az **Introduction** nevet. (Ha nem az időegyeses tulajdonságait látjuk, a Timeline ablakra kattintva tegyük aktívvá az időegyesest.)

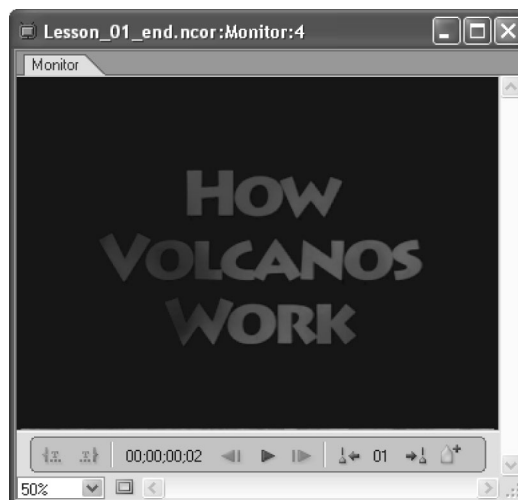


- 3 Jelöljük ki a Project ablakban az Intro.m2v fájlt, majd húzzuk a Timeline ablak video-sávjára.



- 4 Jelöljük ki a Project ablakban az Intro.wav fájlt, majd húzzuk a Timeline ablak Audio 1 sávjára.

Az aktuális időegyenest tartalmát a Monitor ablakban tekinthetjük meg. A Project Preview ablakkal ellentétben a Monitor ablak csak az időegyenesen levő video- és audiosávokat jelenti meg – a DVD viselkedéseit nem. Időegyenesen létrehozásakor automatikusan megnyílik a Monitor ablak.




- 5 Kattintsunk a Monitor ablakban a Play (lejátszás) gombra (▶).
- 6 Mentsük el a projektet.

1 Fejezetpontok hozzáadása

A fejezetpontok a videosáv azon pontjait azonosítják, amelyekhez gombokat vagy más navigációs viselkedéseket kapcsolhatunk. A fejezetpontokat a Timeline ablakban adhatjuk az anyaghoz.

Jelen projekt esetén a Video_01 klipben levő három különböző fejezetponthoz kívánunk linkeket létrehozni, ezért hozzá kell adnunk a kliphez a fejezetpontokat. Először is egy új időegyenest hozunk létre a Video_01.avi kliphez.

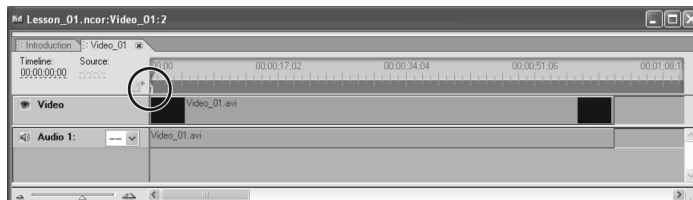
- 1 Jelöljük ki a Project ablakban a Video_01.avi fájlt, majd kattintsunk a Project ablak alján levő Create a new Timeline (új időegyenest létrehozása) gombra ().

Az Adobe Encore DVD létrehoz egy új, Video_01 nevű időegyenest, ezt követően pedig a video- és audiosávokba helyezi a Video_01.avi fájlt.

A Timeline ablak bal felső részén egy-egy fül jelenik meg minden egyes időegyenesthez. Az egyes fülekre kattintva a hozzájuk tartozó időegyenest tekinthetjük meg. Ha például az Introduction fülre kattintunk, az Introduction időegyenest jelenik meg.

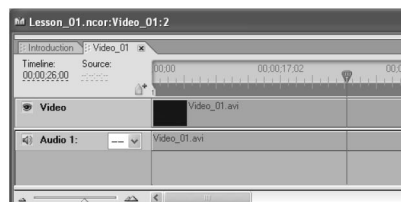
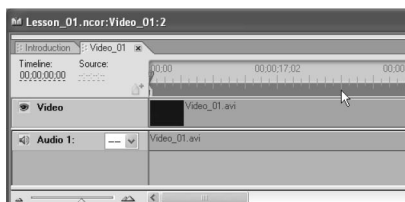
- 2 A Video_01 fülre kattintva biztosak lehetünk benne, hogy a Video_01 időegyenest aktív. Ezt követően a video megtekintéséhez kattintsunk a Monitor ablakban levő Play gombra. Amikor véget ér a video, hagyjuk nyitva a Monitor ablakot.
- 3 Mozgassuk az aktuális időjelölőt az időegyenest bal szélére. Ekkor az idő 00:00:00:00 kell hogy legyen.

Minden időegyenest elején (vagyis 00:00:00:00-nál) automatikusan létrejön az első fejezetpont.



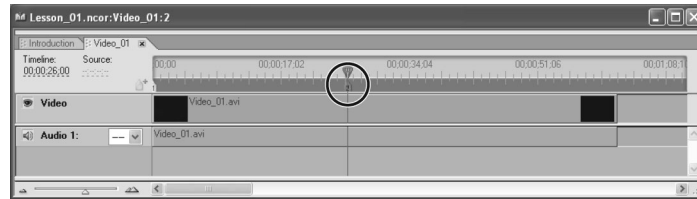
- 4 Mozgassuk az aktuális időjelölőt jobbra a Timeline ablakban, addig a pontig, ahol az idő kijelzőn 00:00:26:00 olvasható.

Az aktuális időjelölő gyors elhelyezéséhez mozgassuk a Timeline ablak alján levő görgetősávot, amíg a célidőpont láthatóvá nem válik. Ezt követően kattintsunk a megfelelő időpontra.




- 5 Válasszuk ki a Timeline > Add Chapter Point (Időegyesen > Fejezetpont hozzáadása) menüpontot.

Egy 2-es számmal jelölt fejezetpont marker jelenik meg az időegyesen 00:00:26:00-nál, ahol az aktuális időjelölő áll. A markerek sorszámozása automatikus.



- 6 Mozgassuk az aktuális időjelölőt jobbra a Timeline ablakban, addig a pontig, ahol az idő kijelzőn 00:00:48:00 olvasható. Ezt követően válasszuk ki ismét a Timeline > Add Chapter Point menüpontot.

Egy 3-as számmal jelölt fejezetpont marker jelenik meg az időegyesen 00:00:48:00-nál.

 *A csillag billentyű leütésével is adhatunk fejezetpontot az időegyeshez. Ez remek módszer arra, hogy végzavakhoz illeszkedő fejezetpontokat adjunk egy időegyeshez.*

- 7 Zárjuk be a Timeline ablakot, majd mentjük el a projektet. (A Timeline ablak bezárásakor a Monitor ablak is automatikusan bezáródik.)

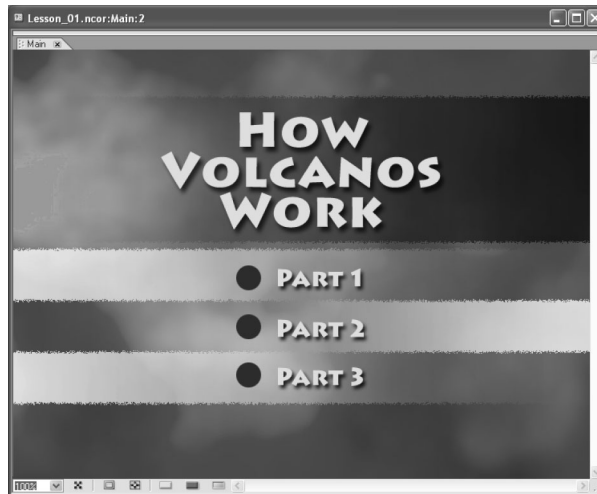
Réteges Photoshop fájl importálása menüként

Az Adobe Encore DVD egyik legbámulatosabb funkciója a Photoshopban létrehozott menük importálásának a lehetősége. Ha az Adobe Encore DVD elnevezési szokásoknak megfelelő neveket adunk egy Photoshop állományban levő rétegeknek, akkor ezek a rétegek érintetlenek maradnak a fájl menüként történő importálásakor. Számatalan változtatást és bővítést adhatunk a fájlhoz közvetlenül az Adobe Encore DVD-ben.

Ebben a feladatban egy olyan réteges Photoshop fájlt fogunk importálni, amelyben az Adobe Encore DVD elnevezési szokásainak megfelelően hozták létre a rétegeket.

- 1 Válasszuk ki a File > Import as Menu (Fájl > Importálás menüként) menüpontot.
- 2 Jelöljük ki az Import as Menu párbeszédablakban a **Main.psd** fájlt, majd kattintsunk az Open gombra.

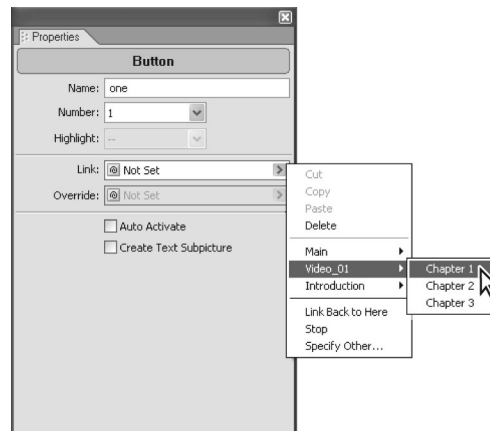
Ekkor megnyílik a Menu Editor ablak, benne az importált főmenüvel. A Photoshop rétegek érintetlenek maradtak. Annak érdekében, hogy megjelenítsük őket a Layers (rétegek) palettán, válasszuk ki a Window > Layers (Ablak > Rétegek) menüpontot.



- 3 Válasszuk ki az eszköztárból a nyíl eszközt (↵). Ezt követően jelöljük ki a Menu Editor ablakban a Part 1 gombot.

Befoglaló keret jelenik meg a gomb és a „Part 1” szöveg körül.

- 4 Ha nincsen megnyitva a Properties paletta, a Window > Properties menüpontot kiválasztva nyissuk meg most. A Button Name (gomb neve) mező a gomb nevét mutatja: One.
- 5 Válasszuk ki a Link (összekapcsolás) legördülő menüből a Video_01 > Chapter 1 menüpontot.



Amikor a néző a DVD Part 1 gombjára kattint, a Video_01 az első, az időegyes elején automatikusan létrehozott fejezetponttól kerül lejátszásra.

- 6 Jelöljük ki a nyíl eszközzel a Menu Editor ablakban a Part 2 gombot. Válasszuk ki a Properties palettán a Link legördülő menüből a Video_01 > Chapter 2 menüpontot.
- 7 Ugyanezzel az eljárással kapcsoljuk a Part 3 gombot a Video_01 > Chapter 3 fejezetponthoz.
- 8 Mentjük el a projektet.

Kezdő és záró viselkedések beállítása

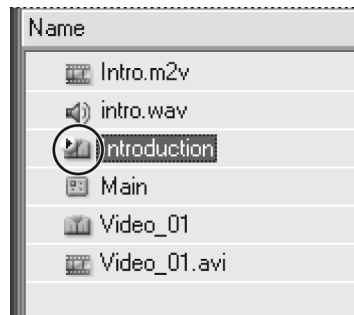
Linkeket állítottunk be, amelyeket a néző arra használhat, hogy adott fejezetpontoknál kezdje el lejátszani a videót. Most azokat a műveleteket kell meghatároznunk, amelyeket nem a néző vezérel. Például be kell állítanunk, hogy melyik időegyeses vagy menü induljon el, amikor a DVD-t először berakják a lejátszóba, és melyik időegyeses vagy menü követi azt.

Ennél a projektnél azt szeretnénk, hogy az Introduction időegyeses játszódjon le, ha a néző berakja a DVD-t a lejátszóba. Amikor az lefutott, a főmenünek kell megjelennie.

- 1 Jelöljük ki a Project ablakban az Introduction időegyesest.

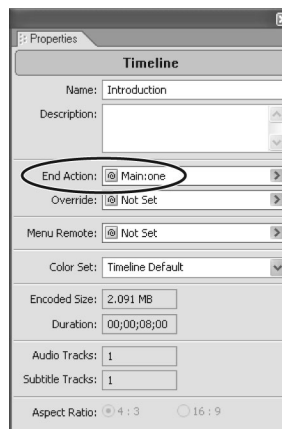
Az Introduction időegyeses melletti ikonon van egy kis kör, benne egy nyílal (⏪). Ez jelzi, hogy ez az első elem, amely a DVD-nek a lejátszóba történő helyezésekor lejátszásra kerül.

Megjegyzés: Ha nem jelenik meg ez a szimbólum az Introduction időegyeses melletti ikonon, kattintsunk a Project ablakban a jobb egérgombbal az Introduction időegyesesre, majd válasszuk ki a Set as First Play (első elem) menüpontot.



- 2 Válasszuk ki a Properties palettán az End Action (záró művelet) legördülő menüből a Main > One műveletet.

Amikor az Introduction időegyeses lejátszása véget ér, a főmenü jelenik meg. Alapértelmezésben a Part 1 gomb lesz kijelölve.



- 3 Jelöljük ki a Project ablakban a Video_01 időegyenest.

Megjegyzés: Ügyeljünk arra, hogy a Video_01 időegyenest, és ne a Video_01.avi fájlt válasszuk ki.

- 4 Válasszuk ki a Properties palettán az End Action legördülő menüből a Main > One menüpontot.

Amikor a Video_01 lejátszása véget ér, a főmenü jelenik meg. Alapértelmezésben a Part 1 gomb lesz kijelölve.

- 5 Mentsük el a projektet.

Viselkedések beállítása a távirányító gombjaihoz

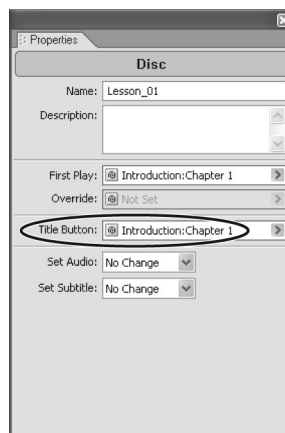
Ebben a feladatban a DVD lejátszó távirányítójának Title (főcím) és Menu gombjaihoz rendelünk viselkedéseket.

- 1 Kattintsunk a Project ablak valamely üres részére, hogy ezzel minden elem, időegyenest és menü kijelölését megszüntessük.

A Disc (lemez) tulajdonságok jelennek meg a Properties palettán.

- 2 Válasszuk ki a Properties paletta Title Button (feliratok gomb) legördülő menüjéből az Introduction > Chapter 1 menüpontot.

Ha a néző a DVD lejátszó Title gombjára kattint, az Introduction időegyenest fog elindulni. Ez a beállítás az egész lemezre érvényes, függetlenül attól, hogy mi van megjelenítve a Title gomb lenyomásakor.



- 3 Jelöljük ki a Project ablakban az Introduction időegyenest. Válasszuk ki a Properties palettán a Menu Remote (menü távirányítás) legördülő menüből a Main > One menüpontot.

Ha a néző az Introduction lejátszása közben a DVD lejátszó Menu gombjára kattint, a főmenü fog megjelenni, és annak Part 1 gombja lesz kijelölve.

- 4 Jelöljük ki a Project ablakban a Video_01 időegyenest. Válasszuk ki a Properties paletta Menu Remote legördülő menüjéből a Main > One menüpontot.

Ha a néző az Video_01 időegyenest lejátszása közben a DVD lejátszó Menu gombjára kattint, a főmenü fog megjelenni, és annak Part 1 gombja lesz kijelölve.

- 5 Mentsük el a projektet.


A projekt előnézetének megtekintése

A DVD projekt lemezre írása előtt célszerű ellenőrizni, hogy a projekt valóban úgy működik-e, ahogy azt elvárjuk. A DVD előnézetének megtekintésekor – a DVD-t pontosan úgy kezelve, ahogy a nézők is fogják – tesztelhetjük a projektben levő anyagok sorrendjét és a közöttük levő navigációt. A Project Preview ablak pontosan úgy viselkedik, mintha a lemezt egy asztali DVD lejátszóba helyeznénk.

- 1 Válasszuk ki a File > Preview (Fájl > Előnézet) menüpontot.

Ha a projekt megfelelően lett beállítva, az Introduction időegyenest kerül lejátszásra a Project Preview ablakban. A lejátszás befejezésekor a főmenü jelenik meg, és annak Part 1 gombja van kiemelve.

- 2 Kattintsunk a főmenü valamelyik gombjára. A videonak a megfelelő fejezetponthoz kell ugrania, majd ismét a főmenü kell hogy megjelenjen (a Part 1 gombja ismét kiemelve látszik). Kattintsunk egyenként minden gombra, ellenőrizve azt, hogy a video a megfelelő fejezetpontnál kezdi-e a lejátszást.
- 3 Miközben a video fut, kattintsunk a Project Preview ablak alján levő Menu gombra (☰). A főmenünek kell megjelennie.
- 4 Miközben a video fut, kattintsunk a Project Preview ablak alján levő Title gombra (☑). Ekkor az Introduction időegyenestnek kell elindulnia.
- 5 A Project Preview ablak bezárásához és a projekthez való visszatéréshez kattintsunk az Exit and Return (kilépés és visszatérés) gombra (☒).

 *Ha a Project Preview ablakból közvetlenül az aktuálisan megjelenített időegyenestre vagy menüre szeretnénk menni, kattintsunk az Exit Here (kilépés itt) gombra (☒).*

Ha a DVD projekt nem a fent leírtak szerint működik, térjünk vissza a projekthez, és javítsuk ki a viselkedéseket. Folytatás előtt tekintsük meg ismét a DVD-t, hogy úgy viselkedik-e, ahogy azt elvárjuk.

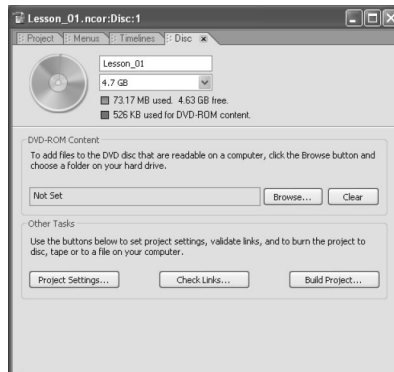
1

A DVD megírása

Készen állunk arra, hogy megírjuk a DVD-t!

- 1 Kattintsunk a Project ablak Disc (lemez) fülére.

A Disc fül a lemez nevét, a lemezen rendelkezésre álló szabad területet, az adathordozó típusát és egyéb információkat jelenít meg.



- 2 A lemeznév alatt található legördülő menüből válasszuk ki a megírandó lemez méretét.
- 3 Kattintsunk a Build Project (projekt felépítése) gombra.
- 4 Válasszuk ki a Make DVD Disc (DVD lemez létrehozása) párbeszédablak Create Using (létrehozás ... felhasználásával) legördülő menüjéből a Current Project (jelenlegi projekt) lehetőséget, illetve a Recorder (felvevő) menüből válasszuk ki DVD írónkat.

Ha DVD írónk nincs felsorolva, ellenőrizzük, hogy megfelelően van-e rendszerünkhöz kapcsolva és telepítve. Segítségképpen olvassuk el DVD írónk dokumentációját.

- 5 Helyezzünk be egy üres lemezt a DVD íróba, majd kattintsunk a Next gombra.

Megjegyzés: Ha túl hamar kattintunk a Next gombra, a Device Not Ready (a készülék még nem áll rendelkezésre) párbeszédablak jelenhet meg. Az OK gombra kattintva hagyjuk, hogy a számítógép felismerje a behelyezett lemezt.

- 6 Nézzük meg a Make DVD Disc Summary (DVD lemezkészítés összefoglaló) párbeszédablakban megjelenő információkat. Ha készen állunk a folytatásra, kattintsunk a Build (létrehozás) gombra.

A lemez megírása DVD írónk és számítógépünk teljesítményétől, illetve az adathordozó méretétől függően néhány percet vehet igénybe.

Összefoglaló kérdések

- 1 Mit mutat a Project ablak?
- 2 Mi a különbség egy importált elem és egy importált menü között?
- 3 Milyen célból hozhatunk létre fejezetpontot?
- 4 Miben különbözik a Monitor ablak a Project Preview ablaktól?

Összefoglaló válaszok

- 1 A Project ablak a projektben található elemekről, menükről, időegyenesekről és egyéb objektumokról jelenít meg információkat.
- 2 Az importált elemet a DVD-n levő tartalomként használjuk. Az importált menüt olyan menüként használjuk, amellyel a nézők a tartalomhoz férnek hozzá.
- 3 Fejezetpont létrehozásával meghatározhatjuk a videosáv egy pontját, amelyhez menügombot kapcsolhatunk vagy viselkedést rendelhetünk.
- 4 A Monitor ablak csak a kijelölt videosávot mutatja. A Project Preview ablak a teljes DVD projektet lejátssza, mintha egy asztali DVD lejátszón tekintenénk meg.

